



総合的な学習の時間 「自分発見講座」・・・大学の先生方との出前合同授業

- テーマ1 「ハッピースマイル」ー白い歯・きれいな口元を求めてー  
大垣女子短期大学 歯科衛生科 講師 関谷智子先生
- テーマ2 「健康とダイエット」  
名古屋文理大学 健康生活学部 フードビジネス学科 准教授 国友宏渉先生
- テーマ3 「性能検査」  
東海学院大学 人間関係学部 こども学科 教授 川島大司先生
- テーマ4 「人体の構造」  
名古屋文理大学 健康生活学部 健康栄養学科 教授 平林義章先生
- テーマ5 「作りながら学ぶインテリアデザイン論Ⅰ」  
岐阜女子大学 家政学部 生活科学科 住居学専攻 准教授 稲本 裕 先生
- テーマ6 「吹奏楽を楽しもう」  
大垣女子短期大学 音楽総合科 教授 服部篤典先生
- テーマ7 「緊急時の対応ーいざという時のためにー」  
中部学院大学短期大学部 社会福祉学科 准教授 横山さつき先生  
一宮市尾西消防署職員のみなさん
- テーマ8 「情報と音楽」～コンピュータミュージック、音楽心理学～  
名古屋文理大学 教授 吉田友敬先生
- テーマ9 「マルチメディアの楽しみ」  
名古屋文理大学 教授 森 博 先生
- テーマ10 「マンガを描いてみよう」  
大垣女子短期大学 准教授 田中久志先生

## テーマ1

「ハッピースマイル」ー白い歯・きれいな口元を求めてー



大垣女子短期大学 歯科衛生科  
講師 関谷智子先生



笑顔をテーマに、すてきな笑顔作りについてや笑顔からこぼれる白い歯や健康な歯ぐきのことについてお話しをされました。

テーマ2  
「健康とダイエット」



名古屋文理大学 健康生活学部  
フードビジネス学科  
准教授 国友宏渉先生



飽食の時代に生きる現代にあって、太るメカニズムの科学的な理解とカロリーの収支バランスを考えた正しい生活習慣についてお話をされました。

テーマ3  
「性能検査」



東海学院大学  
人間関係学部  
こども学科  
教授  
川島大司先生



人の性能（慎重・綿密性）について2つの検査を実施し、自分自身の性能について理解を深めるコツをお話されました。

テーマ4  
「人体の構造」



名古屋文理大学 健康生活学部  
健康栄養学科 教授  
平林義章先生



脈や頭痛、顔と頭の境などについて解剖生理学の立場からのアプローチと、身近な人体の視点を変えた理解の仕方についてお話をされました。

テーマ5  
「作りながら学ぶインテリアデザイン論 I」



岐阜女子大学 家政学部  
生活科学科 住居学専攻  
准教授 稲本 裕 先生



実際に木の板や木の実を使って家や空間のミニチュアづくりを通して、インテリアデザインの面白さ、作る楽しさについて、お話をされました。

テーマ6  
「吹奏楽を楽しもう」





大垣女子短期大学

音楽総合科

教授

服部篤典先生



CDやMD、DVDなどの急速な普及とともに、生の音楽に触れることの少なくなった今、吹奏楽を通じた楽しいコンサートを開いていただきました。

### テーマ7

「緊急時の対応—いざという時のために—」



中部学院大学短期大学部

社会福祉学科

准教授

横山さつき先生



一宮市尾西消防署職員

のみなさん



消防署職員のみなさんによるAED（自動体外除細動器）を使った人工呼吸法・心臓マッサージの実習を受けて、いざという時あわてることなく対処できる知識と技術を身につける方法についてお話をされました。

## テーマ8

### 「情報と音楽」～コンピュータミュージック、音楽心理学～



名古屋文理大学 情報文化学部  
情報メディア学科 准教授  
吉田友敬先生



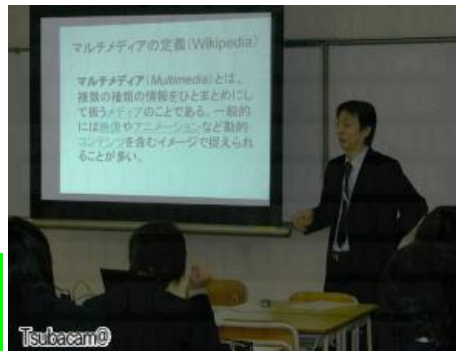
誰にも出来そうなパソコンを使った音楽制作の実演と音の不思議な世界への誘いをテーマに実際に音を流しながらお話をさせていただきました。

## テーマ9

### 「マルチメディアの楽しみ」



名古屋文理大学 情報文化学部  
情報メディア学科 教授  
森 博 先生



アナログからデジタルへと変化するマルチメディア全盛の現代にあってプロ顔負けの映像作品がアマチュアの人にも制作できるようになりましたが、今回は実習を通して情報メディア学科の講義の一端を紹介させていただきました。

## テーマ10

### 「マンガを描いてみよう」



大垣女子短期大学 デザイン美術科  
准教授 田中久志先生



マンガにおけるキャラクターの表情・年齢差の描き分けるポイントや、マンガの構成要素について紹介していただき、実際に生徒はひとコママンガを描き田中先生のご高評をいただきました。

※このコーナーで掲載されている内容につきましては、翼キャンパス（愛知県立起工業高等学校・昼間定時制）をよりよく知っていただくために各大学・短期大学様のご厚意により当方で任意に構成させていただいたものです。

掲載内容へのご質問につきましては翼キャンパスまでお問い合わせくださいますようお願い申し上げます。

**翼キャンパス** 単位制高等学校 普通科

愛知県立起工業高等学校 定時制課程（昼間）

郵便番号 494-0007 愛知県一宮市小信中島字郷南2番地

TEL 0586(61)3877 FAX 0586(61)9377